

V-119-5
1955 PI² HABITABLE



CE PLAN, AINSI QUE TOUS LES DROITS D'AUTEUR DE CE PLAN APPARTIENNENT EN TOTALITÉ À VIB ARCHITECTURE. LES PLANS FINAUX PEUVENT DIFFÉRER DES ESQUISSES.

V-119-5
1955 PI² HABITABLE



CE PLAN, AINSI QUE TOUS LES DROITS D'AUTEUR DE CE PLAN APPARTIENNENT EN TOTALITÉ À VIB ARCHITECTURE. LES PLANS FINAUX PEUVENT DIFFÉRER DES ESQUISSES.

VIB ARCHITECTURE
PAR VIOLAINE BROUILLET

V-119-5
1955 PI² HABITABLE



CE PLAN, AINSI QUE TOUS LES DROITS D'AUTEUR DE CE PLAN APPARTIENNENT EN TOTALITÉ À VIB ARCHITECTURE. LES PLANS FINAUX PEUVENT DIFFÉRER DES ESQUISSES.

VIB ARCHITECTURE
PAR VIOLAINE BROUILLET

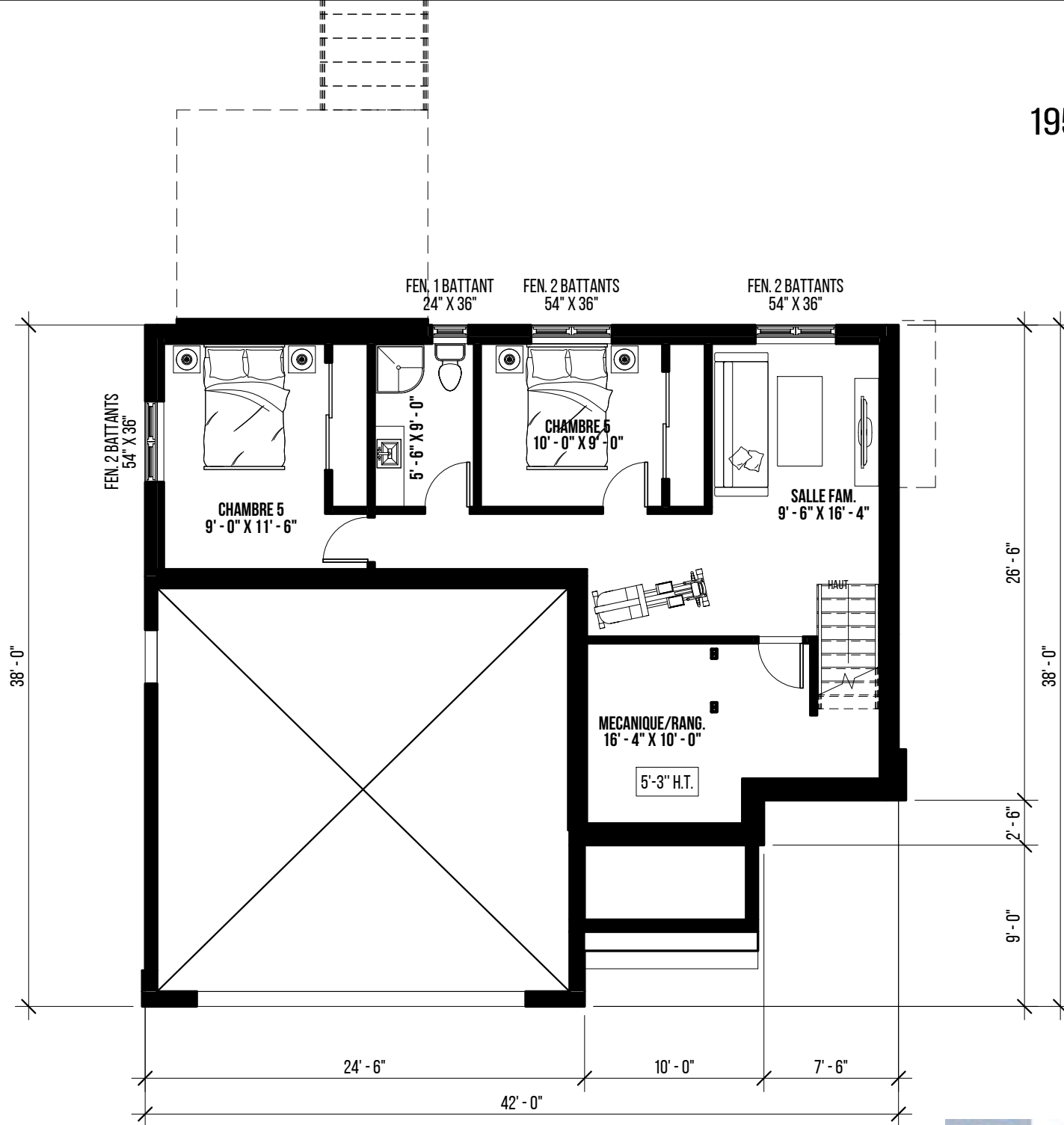
V-119-5
1955 PI² HABITABLE



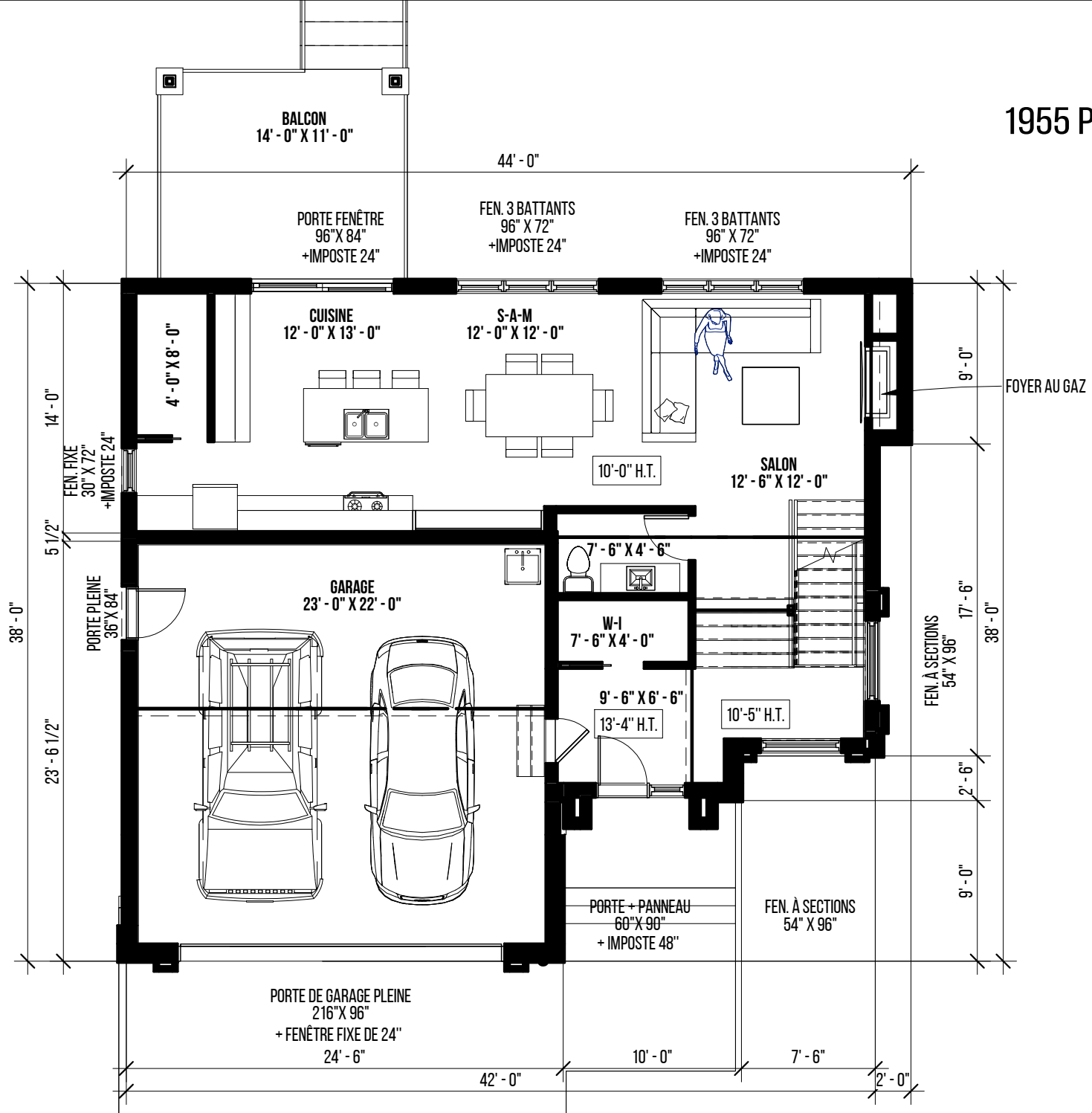
CE PLAN, AINSI QUE TOUS LES DROITS D'AUTEUR DE CE PLAN APPARTIENNENT EN TOTALITÉ À VIB ARCHITECTURE. LES PLANS FINAUX PEUVENT DIFFÉRER DES ESQUISSES.

VIB ARCHITECTURE
PAR VIOLAINE BROUILLET

V-119-5
1955 PI² HABITABLE

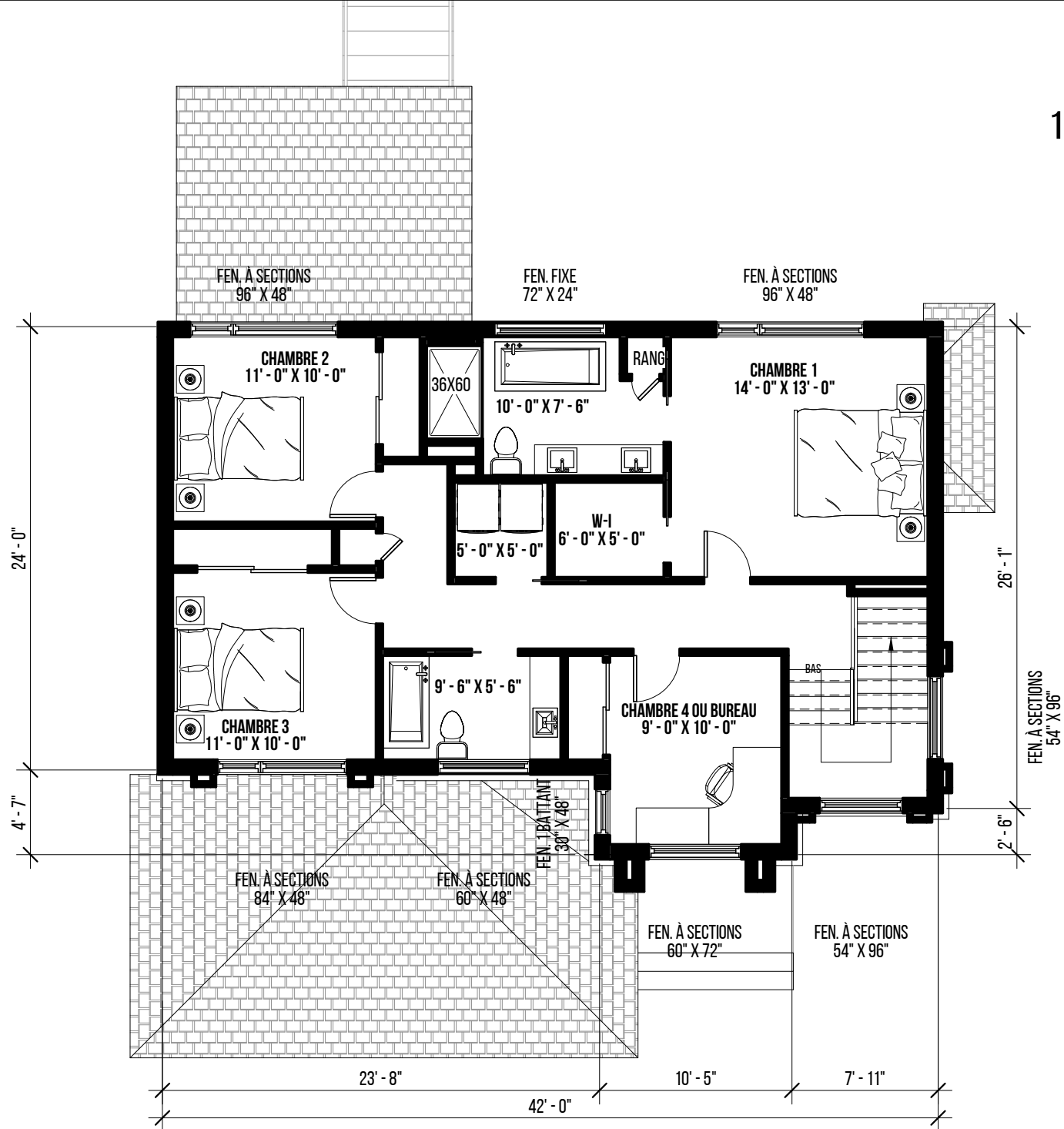


V-119-5
1955 PI² HABITABLE



CE PLAN, AINSI QUE TOUS LES DROITS D'AUTEUR DE CE PLAN APPARTIENNENT EN TOTALITÉ À VIB ARCHITECTURE. LES PLANS FINAUX PEUVENT DIFFÉRER DES ESQUISSES.

V-119-5
1955 PI² HABITABLE



CE PLAN, AINSI QUE TOUS LES DROITS D'AUTEUR DE CE PLAN APPARTIENNENT EN TOTALITÉ À VIB ARCHITECTURE. LES PLANS FINAUX PEUVENT DIFFÉRER DES ESQUISSES.

V-119-5
1955 PI² HABITABLE



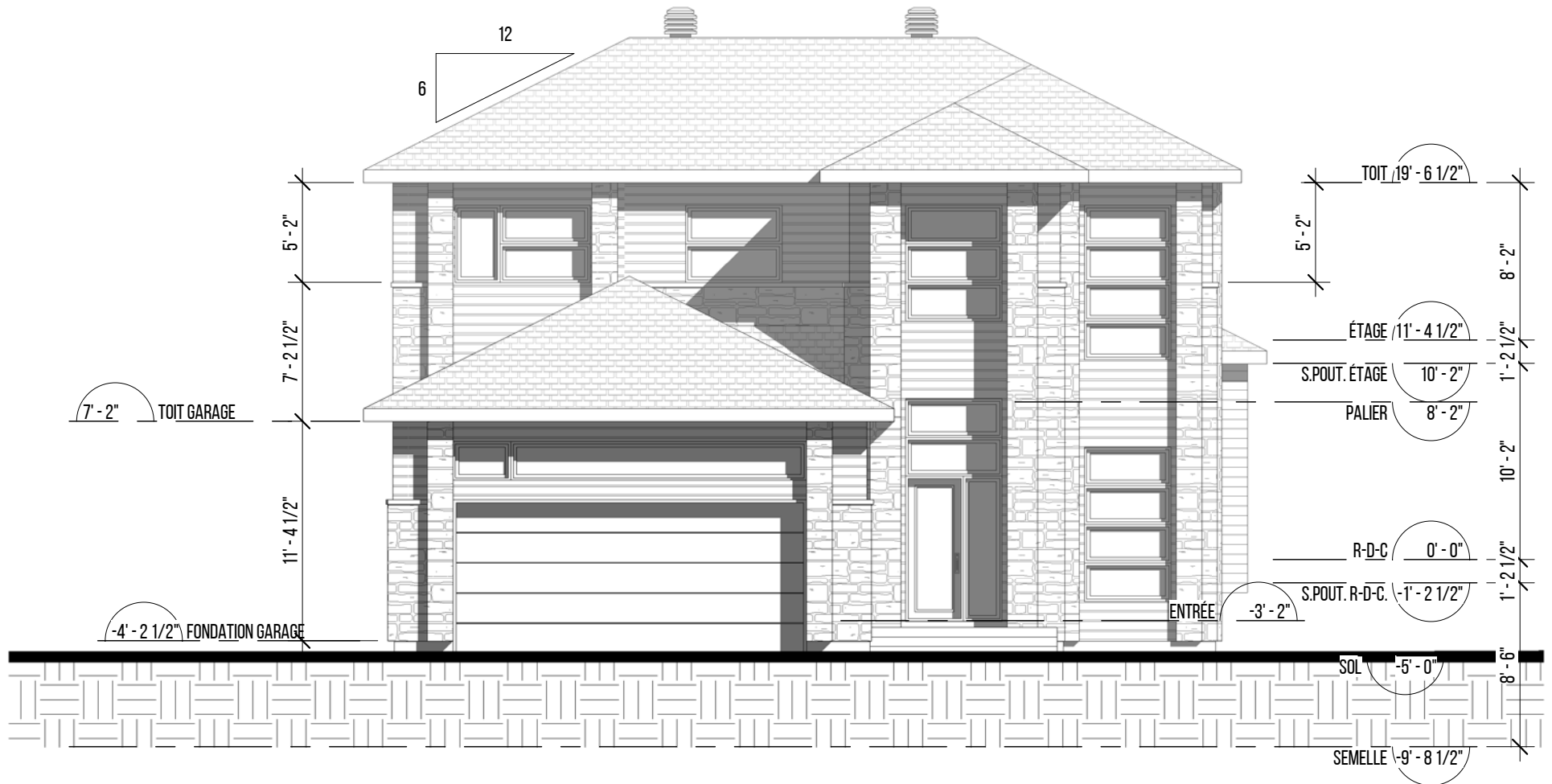
CE PLAN, AINSI QUE TOUS LES DROITS D'AUTEUR DE CE PLAN APPARTIENNENT EN TOTALITÉ À VIB ARCHITECTURE. LES PLANS FINAUX PEUVENT DIFFÉRER DES ESQUISSES.

V-119-5
1955 PI² HABITABLE

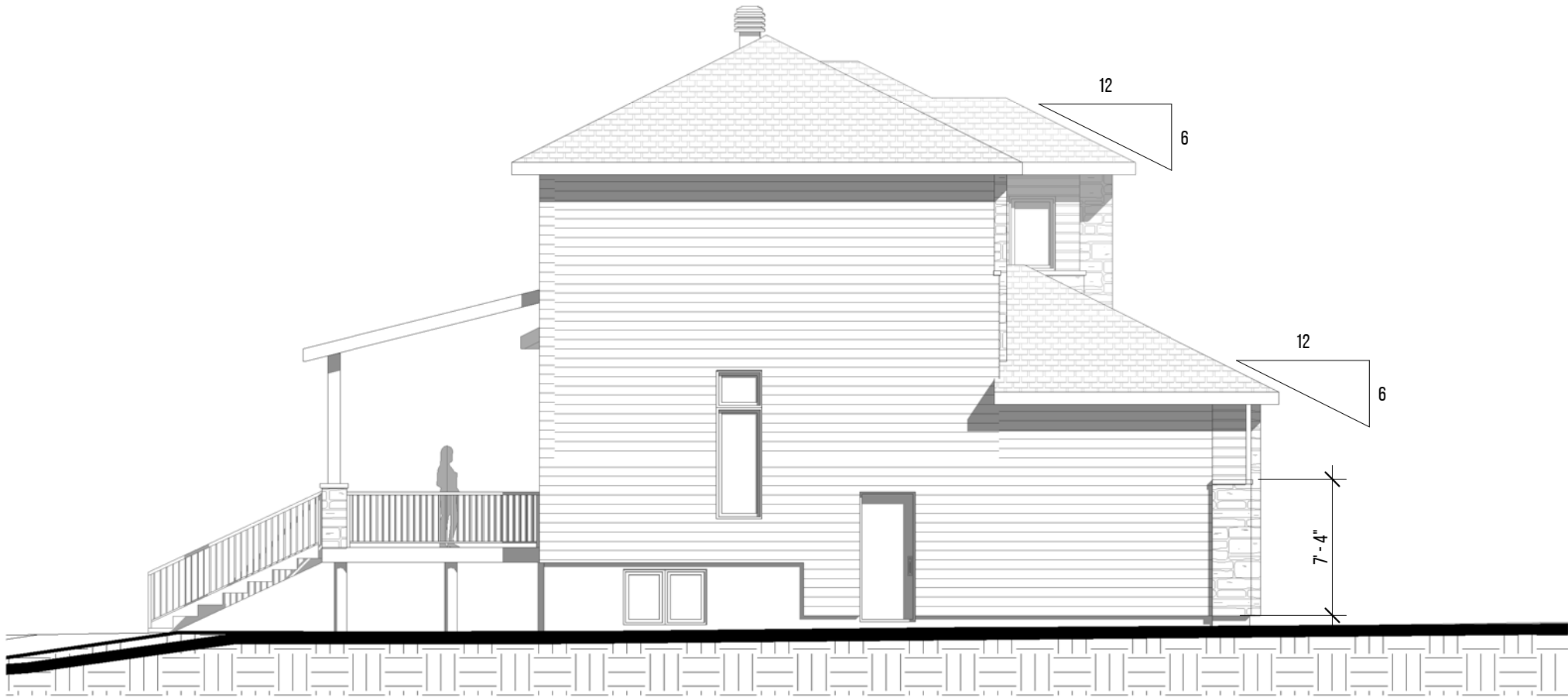


CE PLAN, AINSI QUE TOUS LES DROITS D'AUTEUR DE CE PLAN APPARTIENNENT EN TOTALITÉ À VIB ARCHITECTURE. LES PLANS FINAUX PEUVENT DIFFÉRER DES ESQUISSES.

V-119-5
1955 PI² HABITABLE



V-119-5
1955 PI² HABITABLE

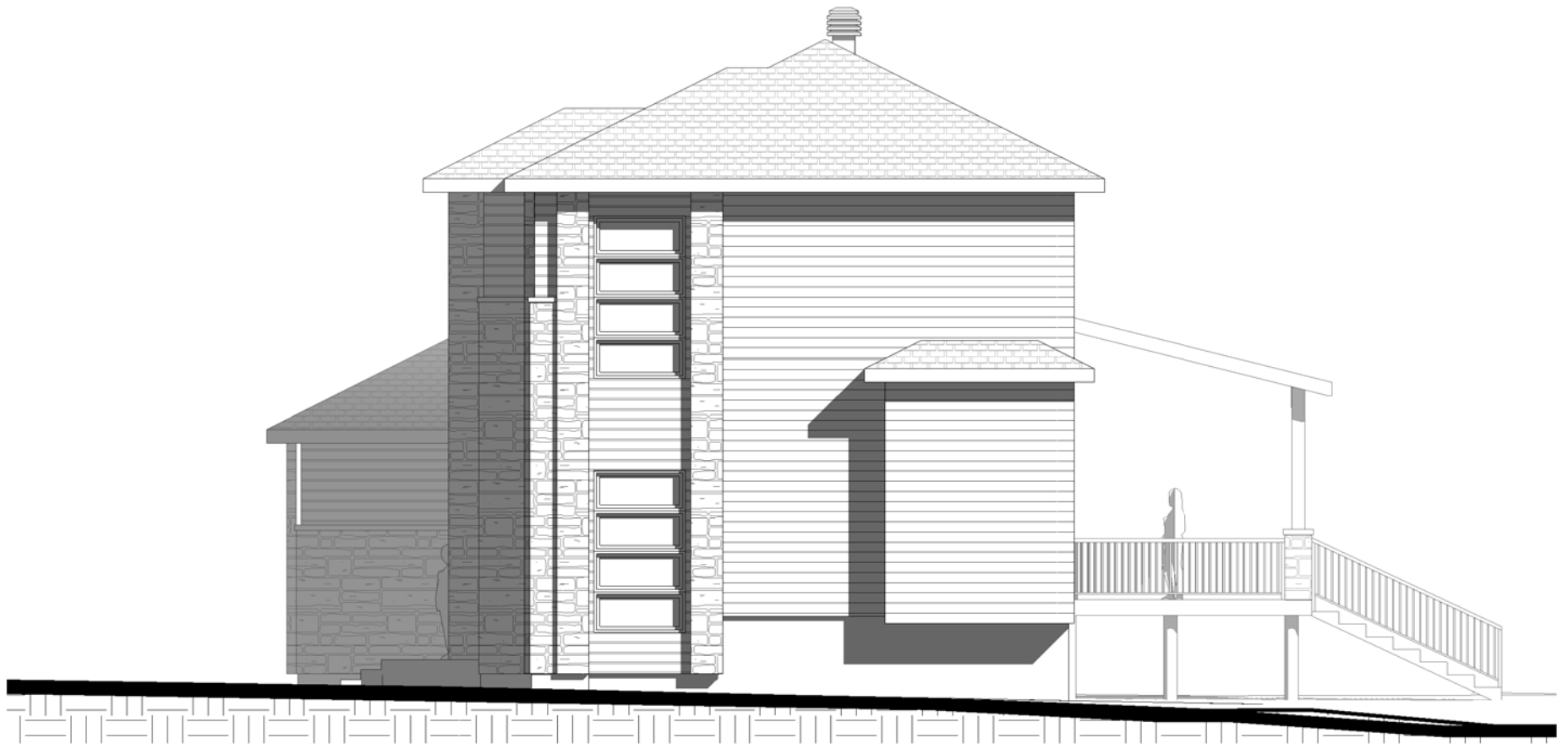


V-119-5
1955 PI² HABITABLE



CE PLAN, AINSI QUE TOUS LES DROITS D'AUTEUR DE CE PLAN APPARTIENNENT EN TOTALITÉ À VIB ARCHITECTURE. LES PLANS FINAUX PEUVENT DIFFÉRER DES ESQUISSES.

V-119-5
1955 PI² HABITABLE



CE PLAN, AINSI QUE TOUS LES DROITS D'AUTEUR DE CE PLAN APPARTIENNENT EN TOTALITÉ À VIB ARCHITECTURE. LES PLANS FINAUX PEUVENT DIFFÉRER DES ESQUISSES.

VIB ARCHITECTURE
PAR VIOLAINE BROUILLET

V-119-5
1955 PI² HABITABLE

