

MADECO
V-120-B
812 PI² HABITABLE



CE PLAN, AINSI QUE TOUS LES DROITS D'AUTEUR DE CE PLAN APPARTIENNENT EN TOTALITÉ À VIB ARCHITECTURE. LES PLANS FINAUX PEUVENT DIFFÉRER DES ESQUISSES.

VIB ARCHITECTURE
PAR VIOLAINE BROUILLET

MADECO
V-120-B
812 PI² HABITABLE



CE PLAN, AINSI QUE TOUS LES DROITS D'AUTEUR DE CE PLAN APPARTIENNENT EN TOTALITÉ À VIB ARCHITECTURE. LES PLANS FINAUX PEUVENT DIFFÉRER DES ESQUISSES.

VIB ARCHITECTURE
PAR VIOLAINE BROUILLET

MADECO
V-120-A
812 PI² HABITABLE



CE PLAN, AINSI QUE TOUS LES DROITS D'AUTEUR DE CE PLAN APPARTIENNENT EN TOTALITÉ À VIB ARCHITECTURE. LES PLANS FINAUX PEUVENT DIFFÉRER DES ESQUISSES.

VIB ARCHITECTURE
PAR VIOLAINE BROUILLET

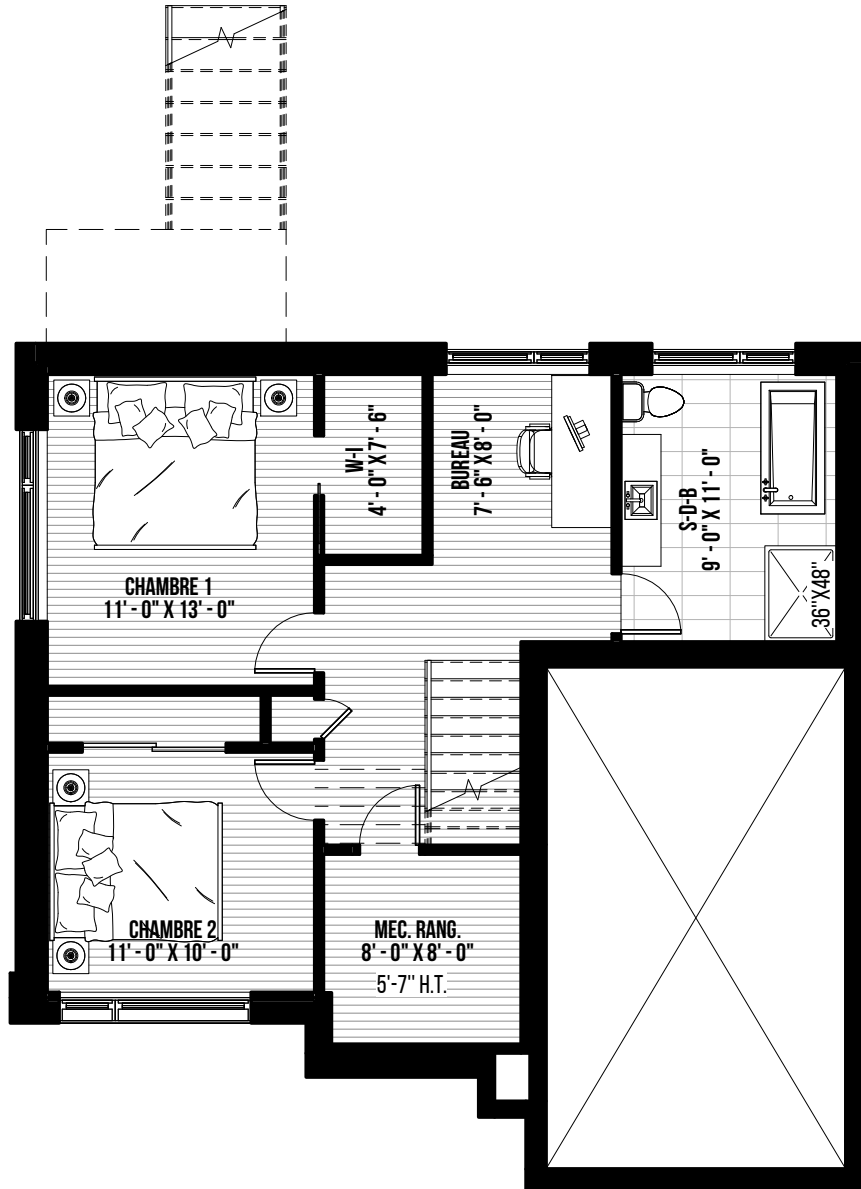
MADECO
V-120-A
812 PI² HABITABLE



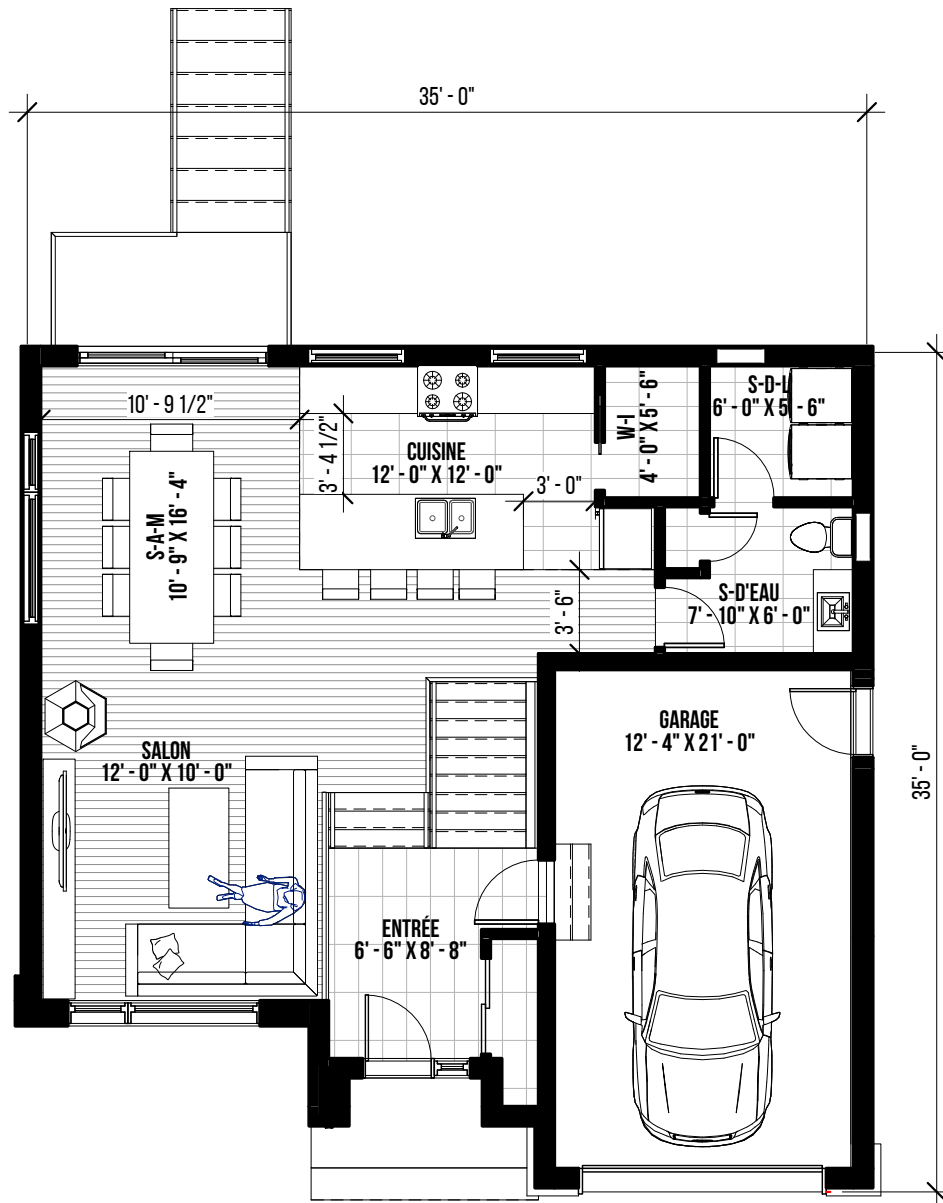
CE PLAN, AINSI QUE TOUS LES DROITS D'AUTEUR DE CE PLAN APPARTIENNENT EN TOTALITÉ À VIB ARCHITECTURE. LES PLANS FINAUX PEUVENT DIFFÉRER DES ESQUISSES.

VIB ARCHITECTURE
PAR VIOLAINE BROUILLET

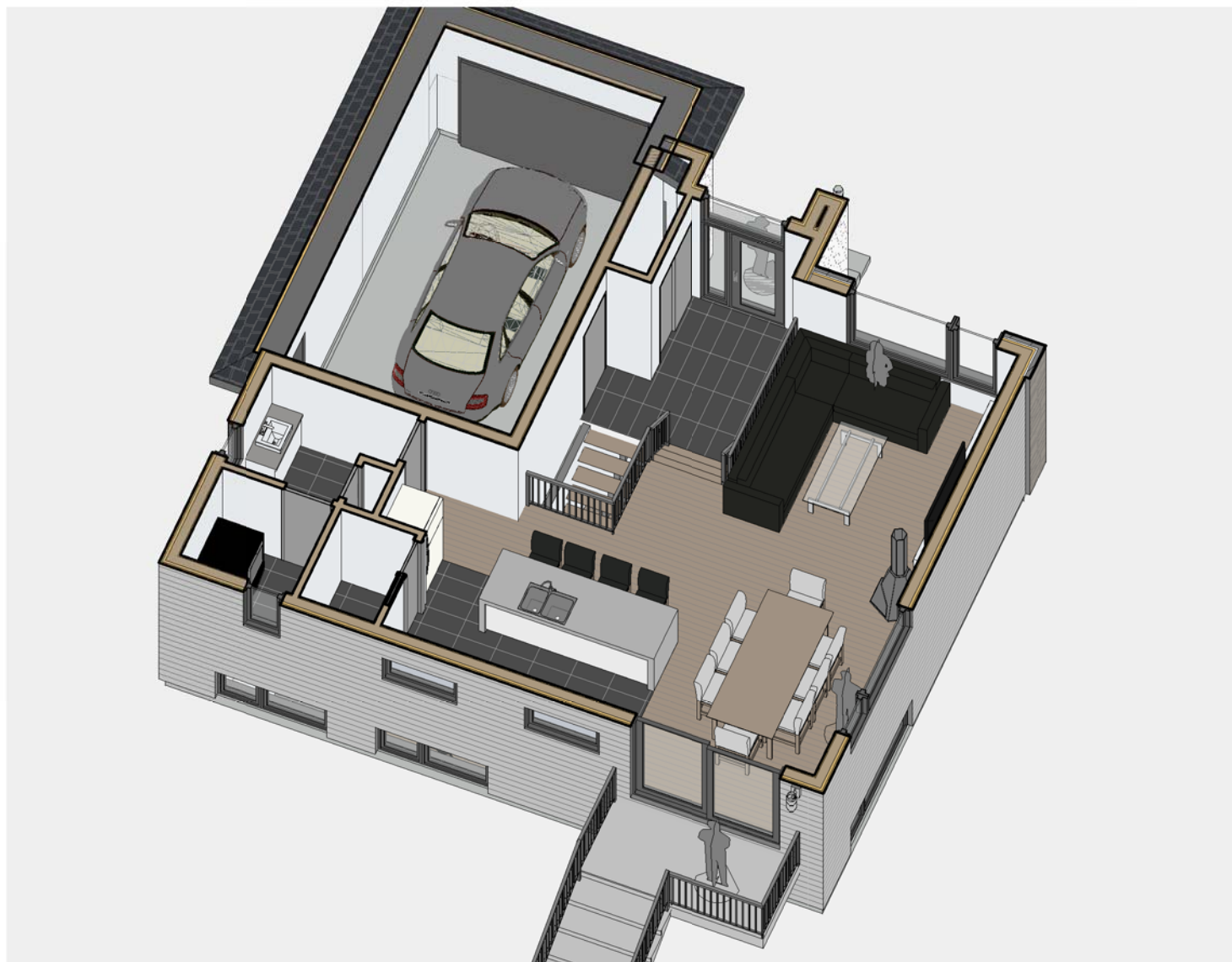
MADECO
V-120-A
812 PI² HABITABLE



MADECO
V-120-A
812 PI² HABITABLE



MADECO
V-120-A
812 PI² HABITABLE



CE PLAN, AINSI QUE TOUS LES DROITS D'AUTEUR DE CE PLAN APPARTIENNENT EN TOTALITÉ À VIB ARCHITECTURE. LES PLANS FINAUX PEUVENT DIFFÉRER DES ESQUISSES.