

Les berges de  
**L'ÎLE VESSOT**



Élévation principale

**Modèle «L'Amiral»**

**INVITEZ  
LA NATURE  
CHEZ VOUS!**

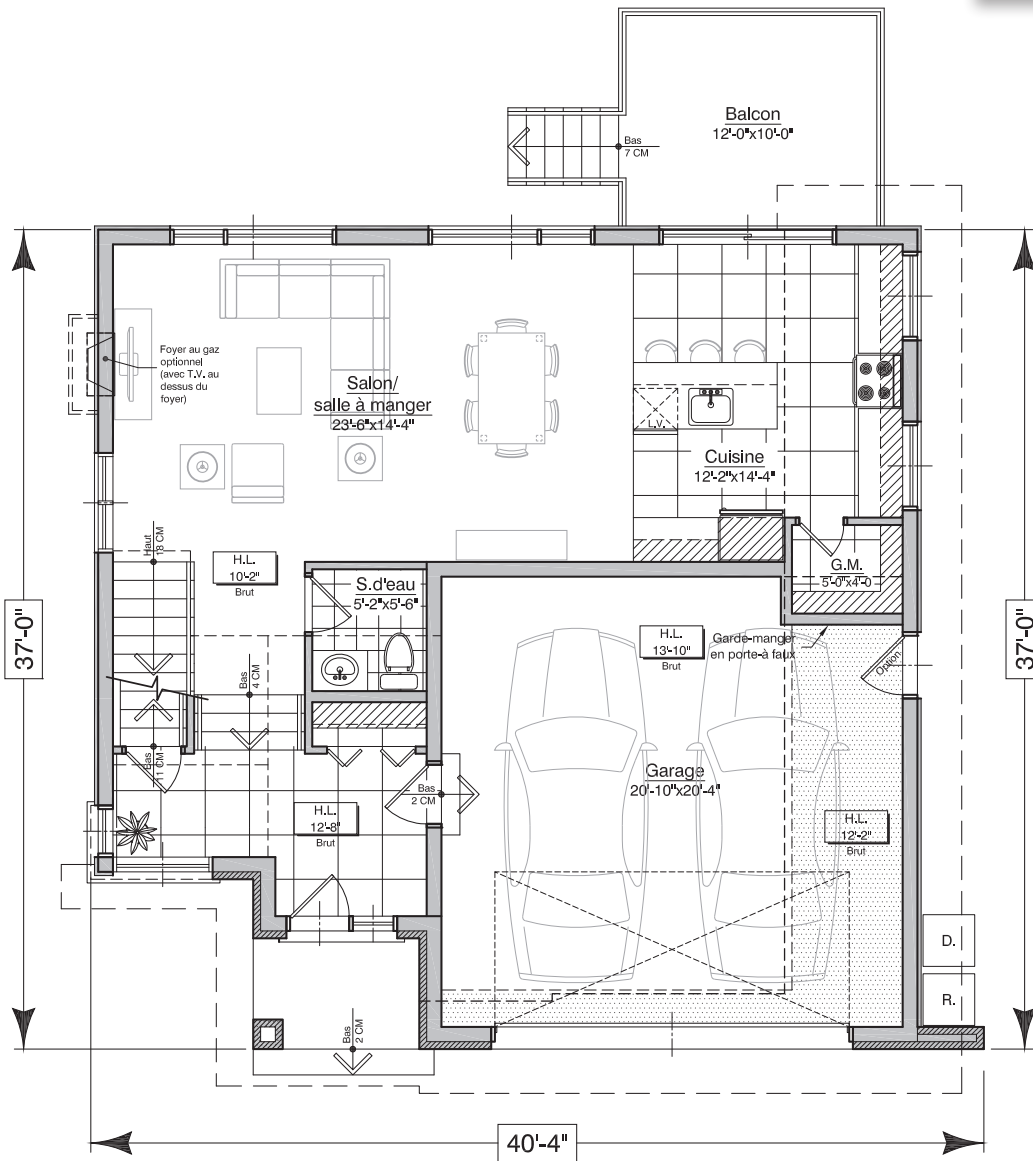
Avec une fenestration unique et abondante, les maisons unifamiliales Les Berges de l'île Vessot matérialisent l'amour de la nature, à proximité de tous les services.

**MADECO**  
mieux conçu. mieux construit.

Modèle : **L'Amiral**

**Description sommaire**

- 3 chambres à coucher à l'étage
- Garage double



Rez-de-chaussée

**Rez-de-chaussée:  
803 pi<sup>2</sup>**

**RDC: 803 pi<sup>2</sup>**

**Étge: 1015 pi<sup>2</sup>**

**Total: 1818 pi<sup>2</sup>**

**Garage: 476 pi<sup>2</sup>**

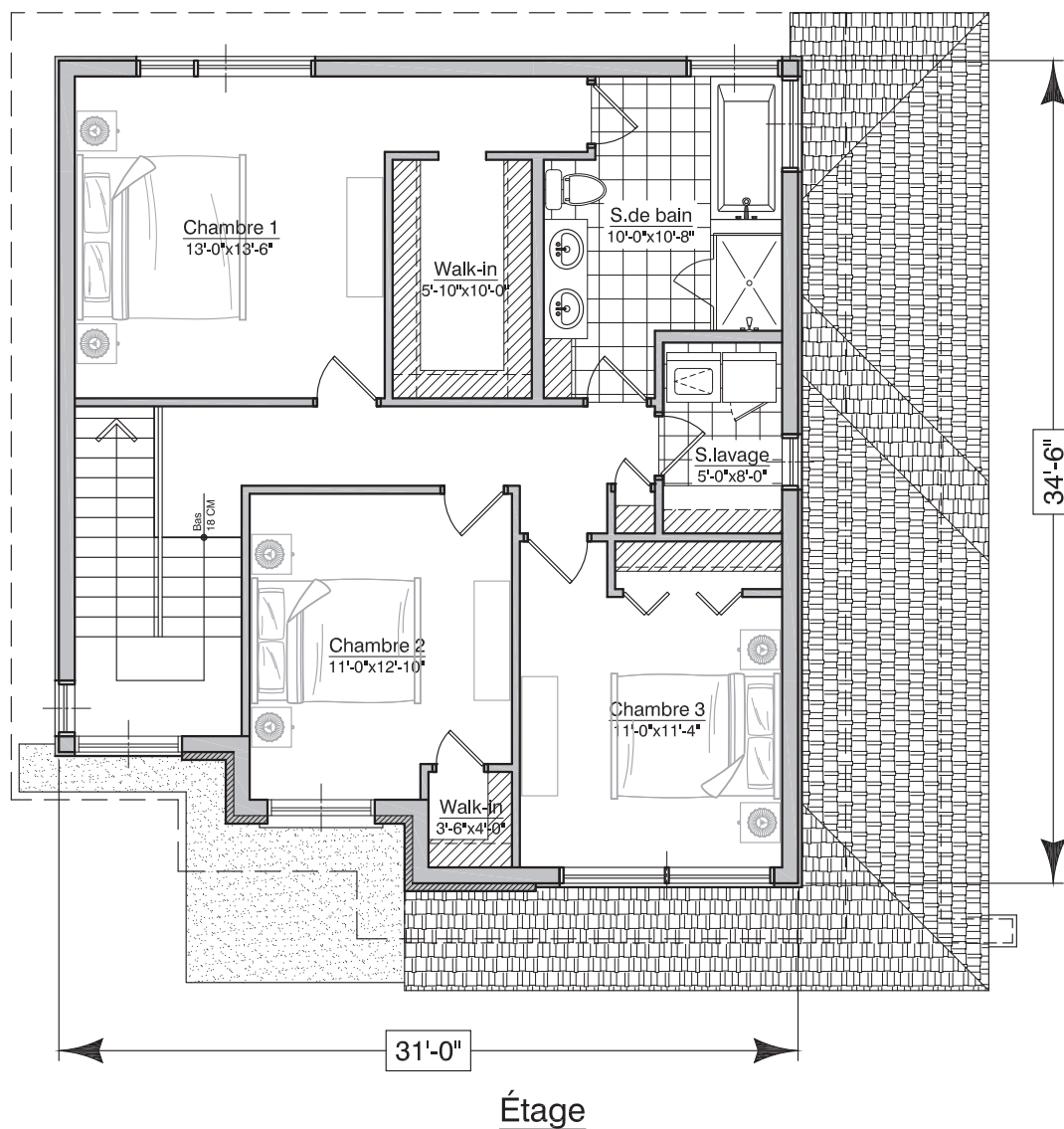
Modèle : **L'Amiral**

**Description sommaire**

- 3 chambres à coucher à l'étage
- 1 salle de bain (Option 1)
- Garage double



Étage:  
**1015 pi<sup>2</sup>**



RDC: **803 pi<sup>2</sup>**

Étage: **1015 pi<sup>2</sup>**

Total: **1818 pi<sup>2</sup>**

Garage: **476 pi<sup>2</sup>**

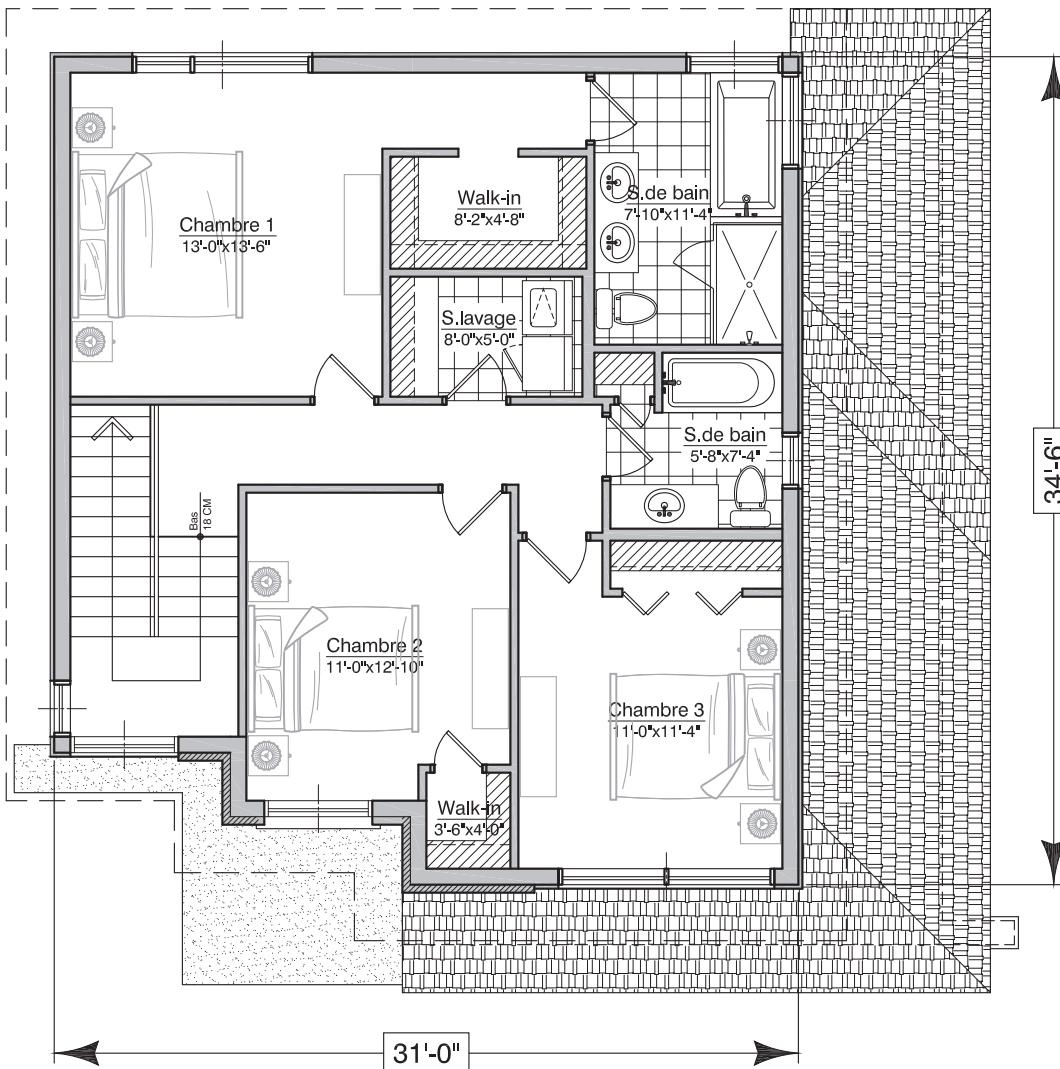
Modèle : **L'Amiral**

**Description sommaire**

- 3 chambres à coucher à l'étage
- 2 salles de bain (Option 2)
- Garage double



**Étage:**  
**1015 pi<sup>2</sup>**



**Étage**

**RDC: 803 pi<sup>2</sup>**

**Étage: 1015 pi<sup>2</sup>**

**Total: 1818 pi<sup>2</sup>**

**Garage: 476 pi<sup>2</sup>**

Modèle : **L'Amiral**

**Description sommaire**

- 3 chambres à coucher à l'étage
- Garage double



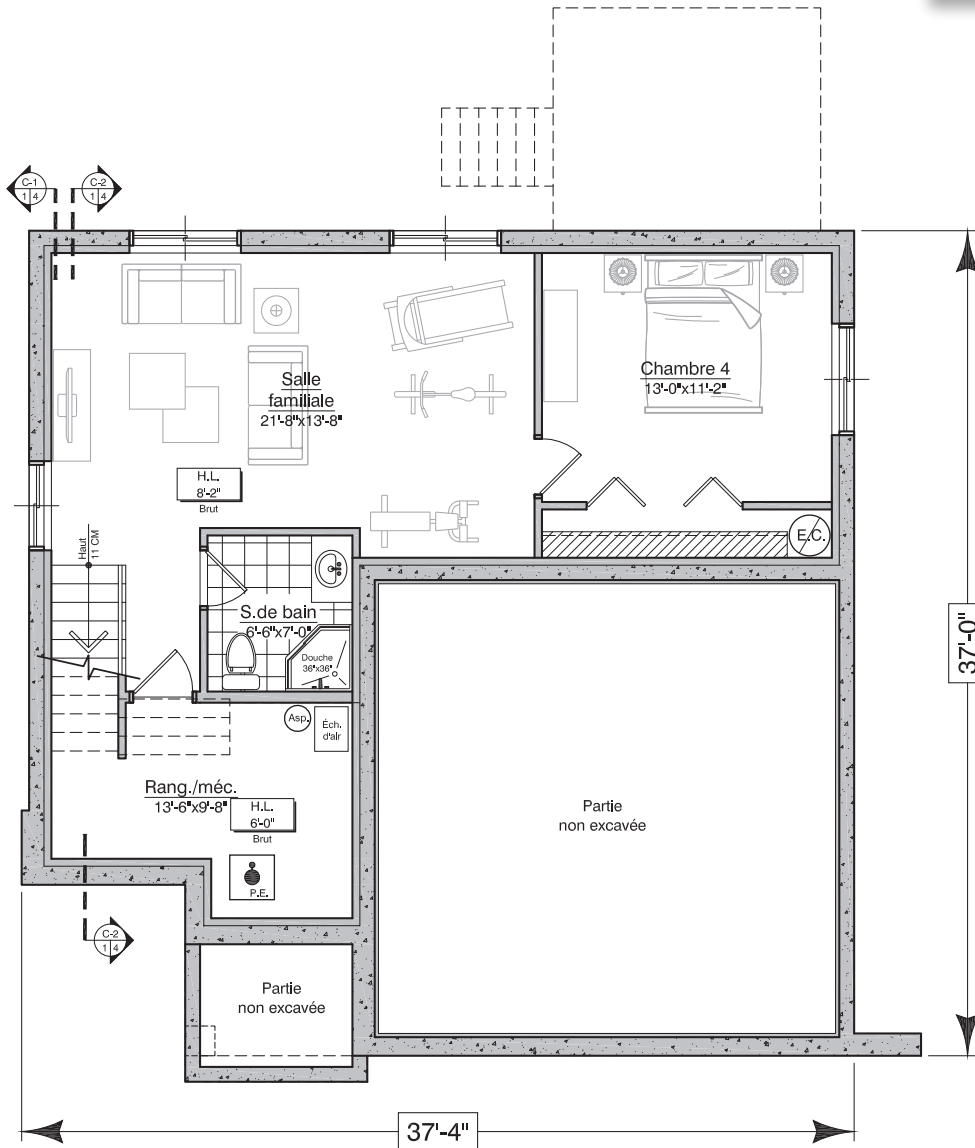
**Sous-sol:**  
**815 pi<sup>2</sup>**

**RDC: 803 pi<sup>2</sup>**

**Étge: 1015 pi<sup>2</sup>**

**Total: 1818 pi<sup>2</sup>**

**Garage: 476 pi<sup>2</sup>**



**Sous-sol**  
Aménagement optionnel