

Les berges de
L'ÎLE VESSOT



**INVITEZ
LA NATURE
CHEZ VOUS!**

Avec une fenestration unique et abondante, les maisons unifamiliales Les Berges de l'île Vessot matérialisent l'amour de la nature, à proximité de tous les services.

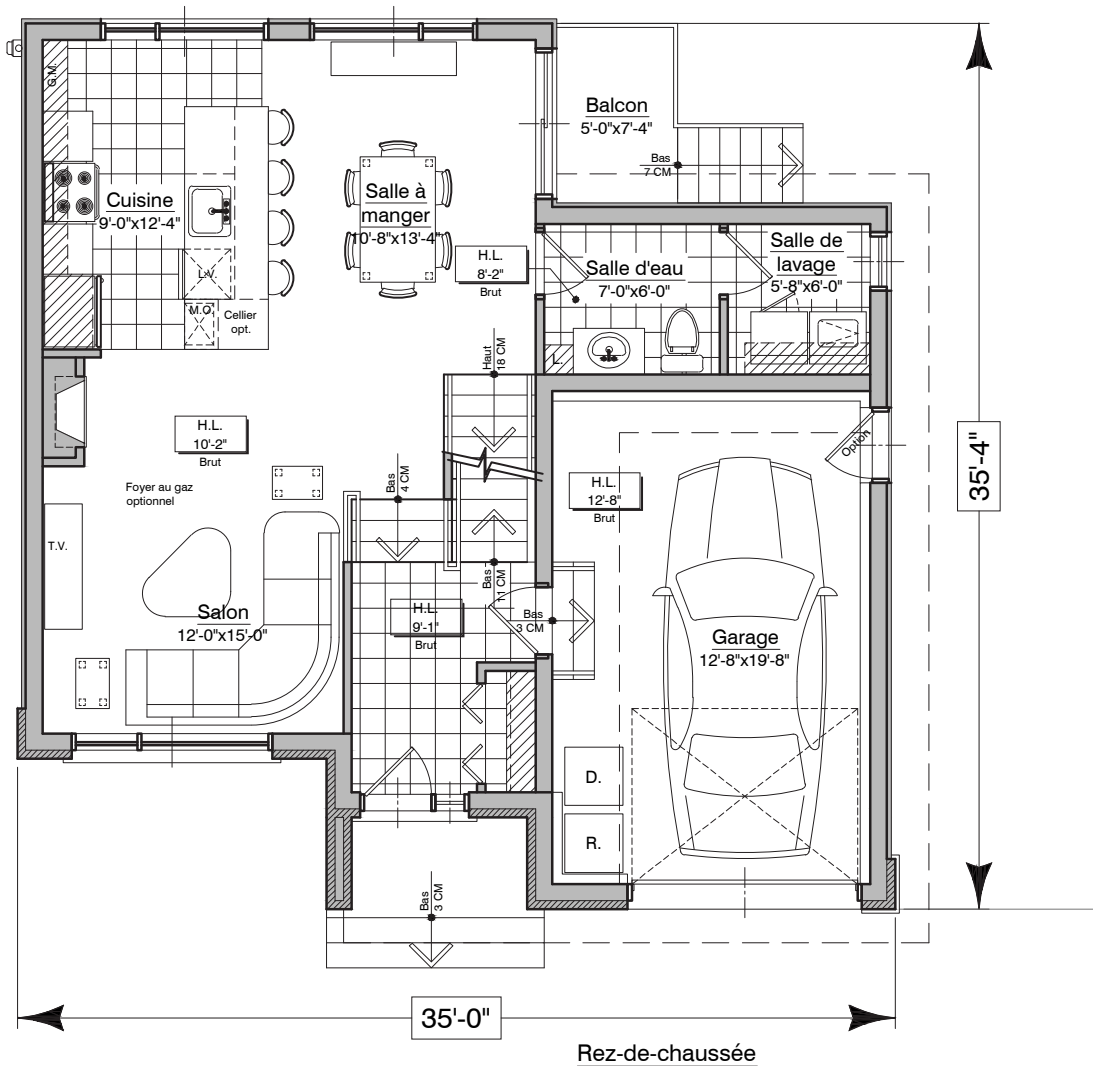
Modèle «La Frayère»

MADECO
mieux conçu. mieux construit.

Modèle : **La Frayère**

Description sommaire:

- 2 ou 3 chambres à l'étage
- Garage simple



Rez-de-chaussée:
725 pi²

RDC: 725 pi²

Étage: 634 pi²

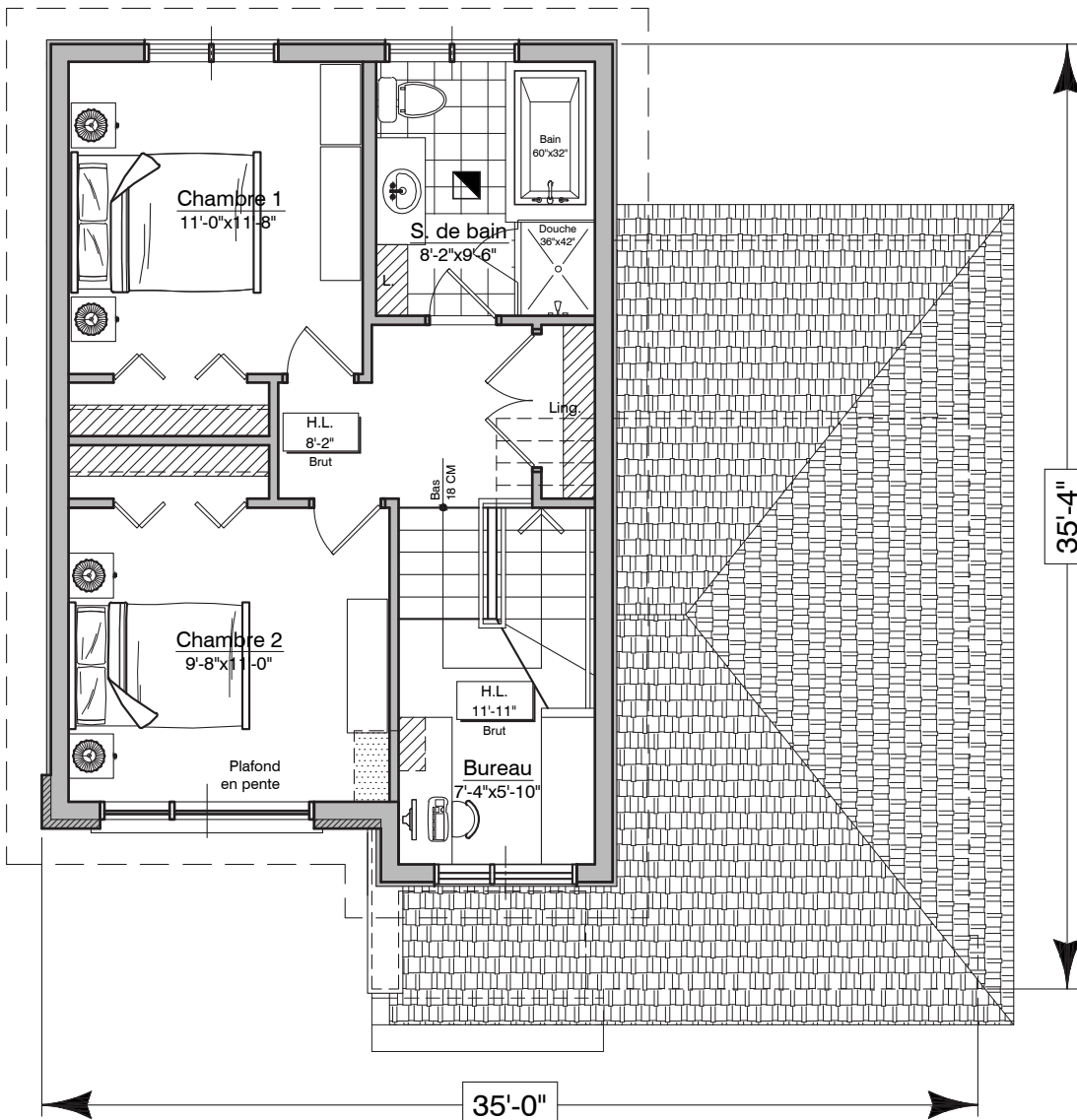
Total: 1649 pi²

Garage: 290 pi²

Modèle : **La Frayère**

Description sommaire:

- 2 ou 3 chambres à l'étage
- Garage simple



Étage
Option 2 chambres

Étage: 634 pi²

RDC: 725 pi²

Étage: 634 pi²

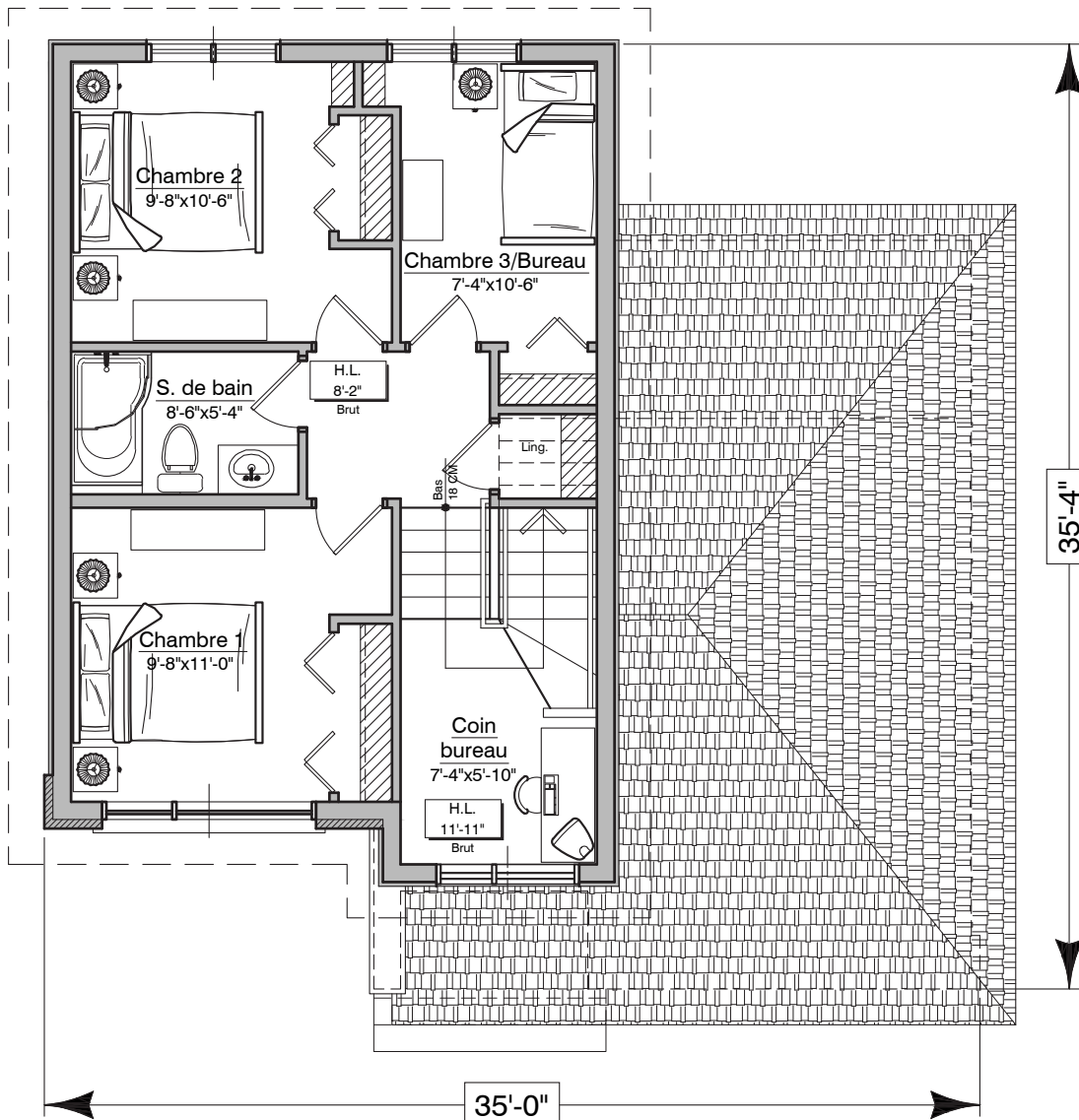
Total: 1649 pi²

Garage: 290 pi²

Modèle : **La Frayère**

Description sommaire:

- 2 ou 3 chambres à l'étage
- Garage simple



Étage
Option 3 chambres

Étage: 634 pi²

RDC: 725 pi²

Étage: 634 pi²

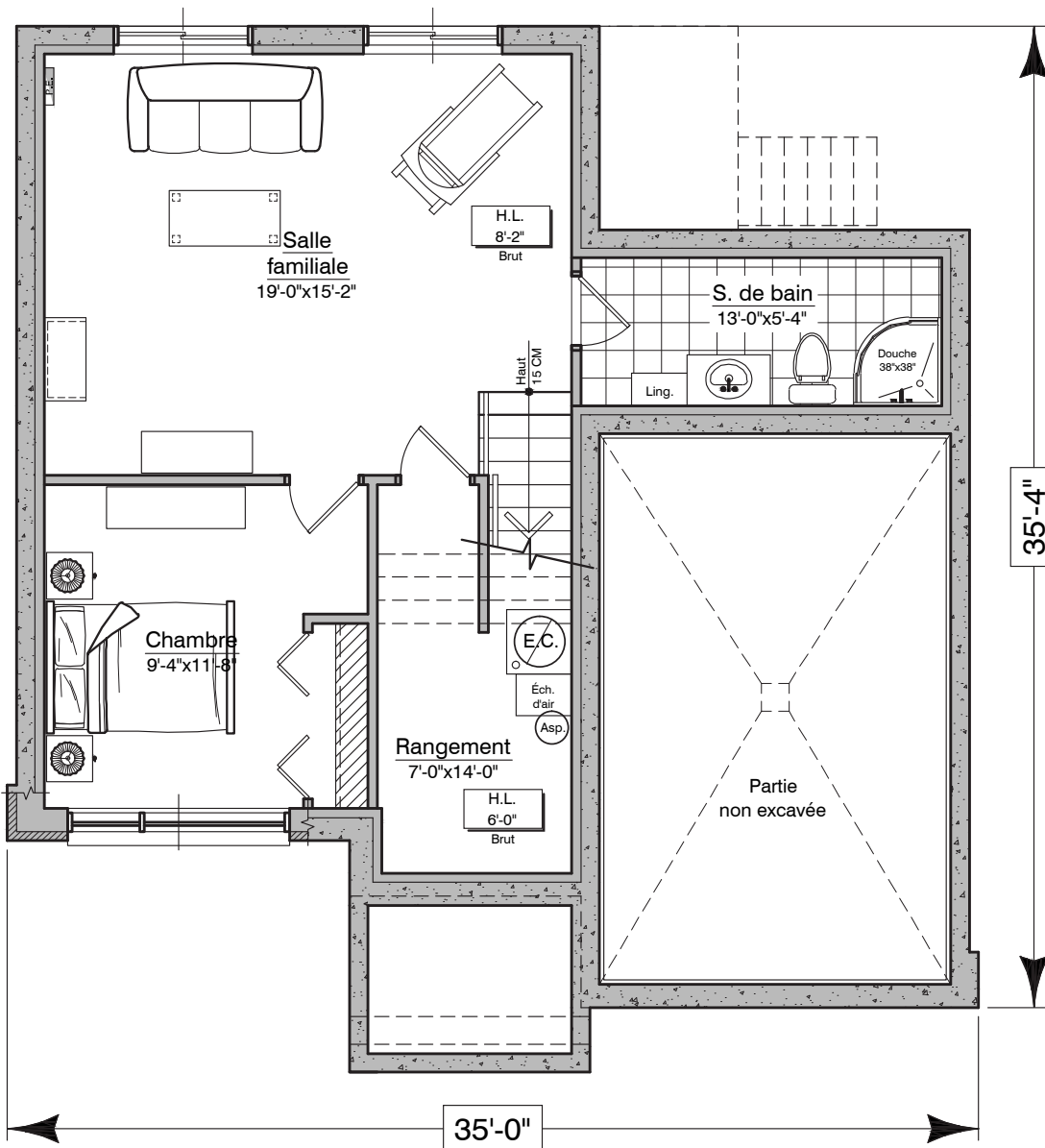
Total: 1649 pi²

Garage: 290 pi²

Modèle : **La Frayère**

Description sommaire:

- 2 ou 3 chambres à l'étage
- Garage simple



Sous-sol: 735 pi²

RDC: 725 pi²

Étage: 634 pi²

Total: 1649 pi²

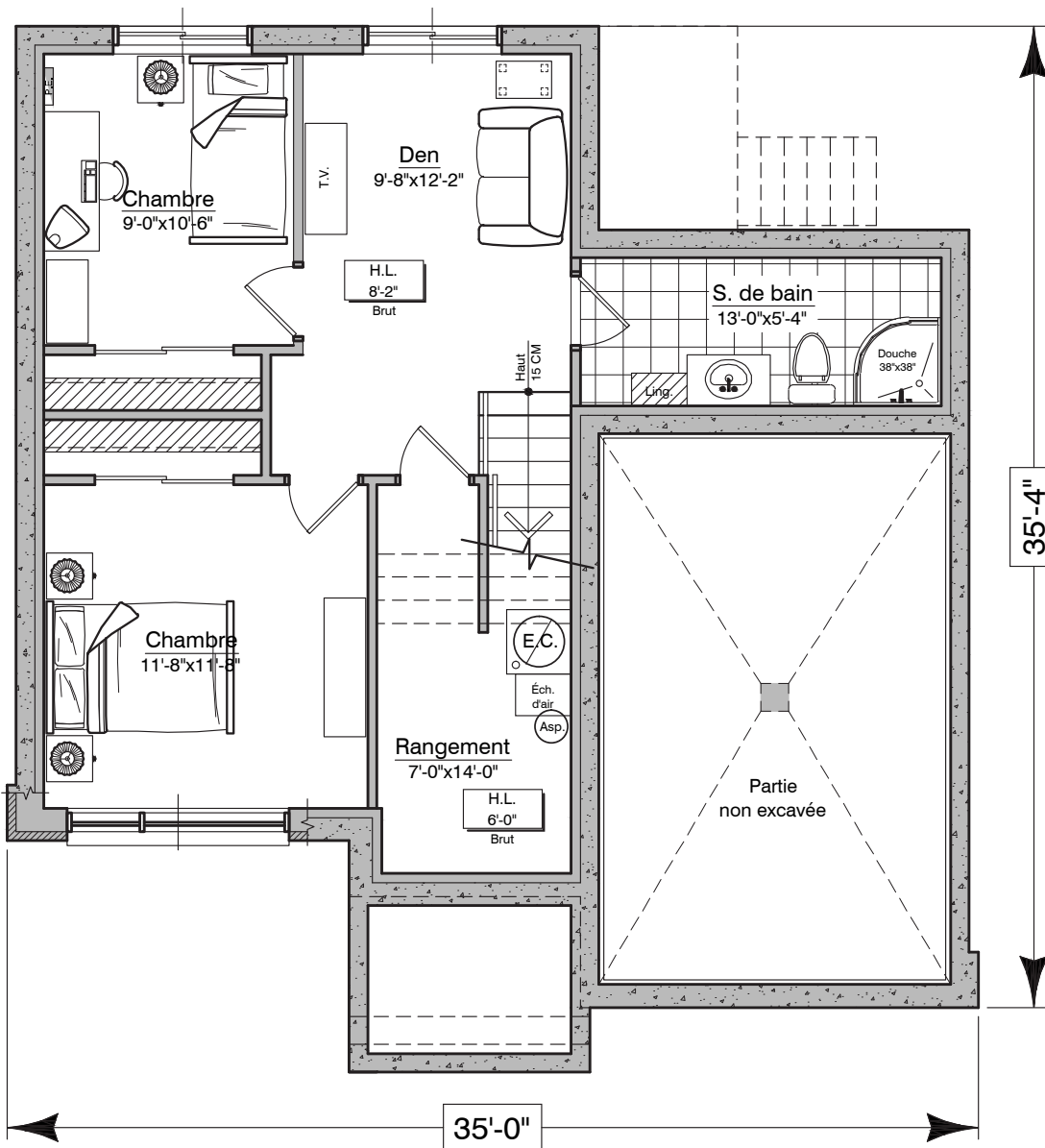
Garage: 290 pi²

Sous-sol
Aménagement optionnel
Option 1 chambre

Modèle : **La Frayère**

Description sommaire:

- 2 ou 3 chambres à l'étage
- Garage simple



Sous-sol: 735 pi²

RDC: 634 pi²

Étage: 422 pi²

Sous-sol: 735 pi²

Total: 1882 pi²

Garage: 290 pi²

Sous-sol
Aménagement optionnel
Option 2 chambres